

GSE INTIMO LAVANDA

Con Acido lattico, prebiotici e principi vegetali

Senza profumi - Senza coloranti - Senza parabeni - Senza tensioattivi

L'ecosistema vaginale è un ambiente nel quale convivono in perfetto equilibrio numerosi microrganismi fondamentali per la salute genitale che garantiscono la naturale protezione dell'organismo contro le potenziali aggressioni interne ed esterne. Molteplici sono le cause che possono portare ad un'alterazione della flora batterica vaginale: agenti patogeni quali microrganismi o sostanze tossiche, trattamenti farmacologici, contraccettivi orali o locali, scorretta alimentazione.

Un'alterazione di questo naturale equilibrio può portare allo sviluppo di varie patologie quali candida, vaginiti e vaginosi. Risulta quindi molto importante preservare e garantire il buono stato dell'ecosistema vaginale.

GSE INTIMO LAVANDA è una lavanda ad uso vaginale che grazie alla presenza dell'acqua di Camomilla e dell'acqua di Calendula ha un'azione meccanica di lavaggio utile a rimuovere residui organici o farmaci precedentemente utilizzati, oppure al termine del ciclo mestruale, in caso di abbondanti secrezioni o dopo l'uso di contraccettivi locali.

Gli Alfa-glucoligosaccaridi sostengono la flora batterica locale in sinergia con l'Acido lattico e il pH fisiologico della soluzione. Inoltre le proprietà delle acque di Camomilla e Calendula e il gel di Aloe rinfrescano e leniscono la mucosa vaginale. GSE INTIMO LAVANDA è quindi utile per favorire il fisiologico equilibrio dell'ecosistema vaginale.

INGREDIENTI

Ingredienti principali (10,06%): Acqua di fiori di Camomilla (*Chamomilla recutita*), Acqua di fiori di Calendula (*Calendula officinalis*), Acido lattico.

Altri ingredienti: Acqua, Gel di Aloe (*Aloe barbadensis*), Inulina, Alfa-glucoligosaccaridi, Estratto di semi di Pompelmo (*Citrus paradisi*), Fermentato di *Saccharomyces* lisato e filtrato, Maltodestrine, Sodio benzoato, Acido levulinico, Sodio levulinato, Glicerina, Sodio anisato.

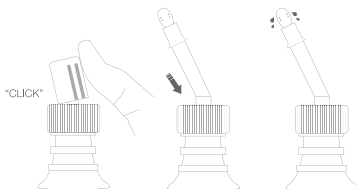
INDICAZIONI

GSE INTIMO LAVANDA è una lavanda vaginale utile per favorire la rimozione di residui organici o di farmaci precedentemente utilizzati, oltre alle secrezioni indesiderate dovute al ciclo mestruale o a rapporti sessuali. Inoltre, favorisce il fisiologico equilibrio dell'ecosistema vaginale.

MODALITÀ D'USO

Utilizzare GSE INTIMO LAVANDA al bisogno, erogando tutto il contenuto del flacone secondo le seguenti modalità d'uso:

1. verificare l'integrità della confezione, del flacone e delle cannule;
2. detergere le mani prima di manipolare il prodotto;
3. spingere su un lato con il pollice la parte superiore del tappo sino a staccarlo dal flacone;
4. estrarre la cannula dal sacchetto in cui è contenuta;
5. applicare la cannula nell'apposita apertura dal lato di aggancio (parte senza fori) fino ad avvertire un "CLICK";
6. inserire delicatamente la cannula in vagina;
7. premere le pareti del flacone fino a completo svuotamento dello stesso.



Un rapido svuotamento del flacone favorirà una più efficace rimozione dei residui organici, farmaci o secrezioni mestruali. Si consiglia l'utilizzo del prodotto sedendosi sul bidet o sul wc, oppure in piedi nella vasca da bagno o nella doccia.

CONTROINDICAZIONI

Non somministrare a pazienti con accertata ipersensibilità individuale ai componenti del prodotto.

AVVERTENZE E PRECAUZIONI

Il prodotto è ad uso specifico vaginale. Non ingerire. Non utilizzare il prodotto se il flacone e/o la cannula appaiono danneggiati o non perfettamente intatti al momento della prima apertura. Non utilizzare il prodotto dopo la data di scadenza indicata sulla confezione. La data di scadenza si riferisce al prodotto correttamente conservato nella confezione non aperta a temperatura ambiente. Lavare le mani prima e dopo l'uso. Ogni cannula è solo per uso singolo e non deve essere riutilizzata. Se viene riutilizzata, Prodeco Pharma non può garantire prestazioni, funzionalità o igiene della cannula. Ciascun flacone è monodose, eventuali residui di prodotto non devono essere conservati per un uso successivo. Dopo l'uso, smaltire il flacone e la cannula secondo la prassi nazionale applicabile. Tenere fuori dalla portata e dalla vista dei bambini. Il prodotto non è inteso per uso pediatrico. Durante la gravidanza o sospetta gravidanza usare il prodotto solo con il parere del proprio medico.

EFFETTI INDESIDERATI

In caso di sensibilizzazione o irritazione locale interrompere il trattamento e consultare il medico. Attualmente non sono noti effetti indesiderati attribuibili a GSE INTIMO LAVANDA. Vi preghiamo di indirizzare le vostre segnalazioni o i vostri suggerimenti a advicewelcome@prodecopharma.com

INTERAZIONI

Attualmente non sono note interazioni con altre preparazioni o trattamenti per l'uso concomitante di GSE INTIMO LAVANDA.

CONSERVAZIONE

Conservare a temperatura ambiente. Conservare lontano da fonti di luce e calore.

CONFEZIONI

Astuccio contenente due flaconi monodose da 100 ml o
astuccio contenente quattro flaconi monodose da 100 ml.

FABBRICANTE

PRODECO PHARMA S.r.l Unipersonale
Via G. Toniolo, 25/1 - 31033 Castelfranco V.to (TV)
www.prodecopharma.com box@prodecopharma.com

Data di ultima revisione di questo foglietto illustrativo: Aprile 2021



GSE Intimo Lavanda
è un Dispositivo Medico secondo
la direttiva 93/42/CEE e s.m.i.

LEGENDA DEI SIMBOLI



Leggere le istruzioni prima dell'uso



Non disperdere nell'ambiente



Data di scadenza



Volume nominale



Numero di lotto



Numero di catalogo



Non utilizzare se la confezione
è danneggiata



Fabbricante



Proteggere dalla luce



Non riutilizzare

Foglietto CARTA
Raccolta differenziata
Verifica le disposizioni del tuo comune

IC: GS01.0330

0330

REF

IC: GS01.0325

0325

REF

Rev.04: 17/09/2025