

FITOTERAPIA e STILE DI VITA per la tua SALUTE

Prodeco  Pharma
etica per natura



Immagino che la maggiore curiosità dell'interlocutore nei confronti del fondatore di un'azienda sia ottenere la risposta alle domande: **"Prodeco Pharma perché? Cosa? Come?"**

Partendo dal perché, credo che la risposta univoca possa essere "per la realizzazione personale!". Ma in cosa consiste il realizzarsi personalmente? A questo punto, potremmo avere le più svariate risposte perché ognuno di noi ha il proprio credo ed il proprio vissuto, di conseguenza la propria visione della vita. Le mie esperienze di vita e l'acquisizione di alcune consapevolezza nel corso della stessa mi hanno portato a comprendere in che modo io volessi realizzarmi: desideravo poter dare il meglio di me stesso per contribuire al benessere e alla prosperità dell'umanità intera.

Ecco, quindi, la mia risposta alla domanda: "Perché hai fondato Prodeco Pharma?"

Perché la mia realizzazione personale si compie quando riesco a mettere le persone nelle condizioni ottimali per sfruttare i propri talenti in modo da poter contribuire a migliorare la salute e il benessere delle persone.

Cosa fa Prodeco Pharma? La risposta a questa domanda, a questo punto, diviene pressoché ovvia. Il cosa, è la Mission di Prodeco Pharma: "Risolvere problemi di salute alle persone ed educarle alla salute e al benessere". Questa è e sarà sempre la "priorità" di Prodeco Pharma, ciò che viene prima di qualsiasi altra cosa, anche prima del profitto. Quest'ultimo infatti è la conseguenza che deriva dal fornire soluzioni efficaci che soddisfano le esigenze di salute degli utilizzatori finali.

Come agisce Prodeco Pharma? In maniera "Etica" laddove il concetto di etica esprime coerenza con le "leggi della Natura". Vuol dire, quindi, operare avvalendosi dei preziosi contributi che la Natura da sempre offre all'umanità: i meravigliosi e funzionali estratti vegetali che vengono sapientemente utilizzati, esaltandone le proprietà, per ottenere prodotti in grado di garantire un'attività e un'efficacia priva di effetti collaterali indesiderati.

"Etica secondo Natura" significa anche, e soprattutto, proporre un approccio curativo coerente alla problematica di salute che tenga conto della causa radice e non solo della sintomatologia.

Diversamente da quanto generalmente proposto dalla Medicina convenzionale che tende ad "andare contro", "agire contrastando" i sintomi delle patologie, l'approccio etico naturale suggerisce il "favorire", favorire i processi fisiologici che regolano l'equilibrio dell'organismo e favorire l'equilibrio mente/corpo/spirito, una condizione indispensabile per il recupero dello stato di salute, ma soprattutto per garantirne il mantenimento. Tutto questo lo facciamo attraverso protocolli di trattamento, realizzati dai Professionisti di Prodeco Pharma in cui, oltre ai preziosi rimedi naturali, vi è un'attenzione particolare al consiglio sul corretto stile di vita basato su una sana alimentazione, un adeguato esercizio fisico, un giusto equilibrio mente – corpo.

Infine, Etica per noi significa anche **"Sostenibilità"**. L'aver come priorità assoluta la salute ed il benessere delle persone presuppone che tutte le scelte che vengono fatte dall'azienda siano intraprese ponendo una particolare attenzione al tema della Sostenibilità sociale e ambientale. Questo si traduce pertanto nell'offrire a tutti gli Stakeholders opportunità per la propria realizzazione personale e l'ottenimento dei benefici personali desiderati. Tutto ciò, ovviamente, nel massimo rispetto per la Natura anche in termini di impatto ambientale; non dare importanza a questo aspetto significherebbe andare contro a quello che è il nostro stesso scopo biologico!

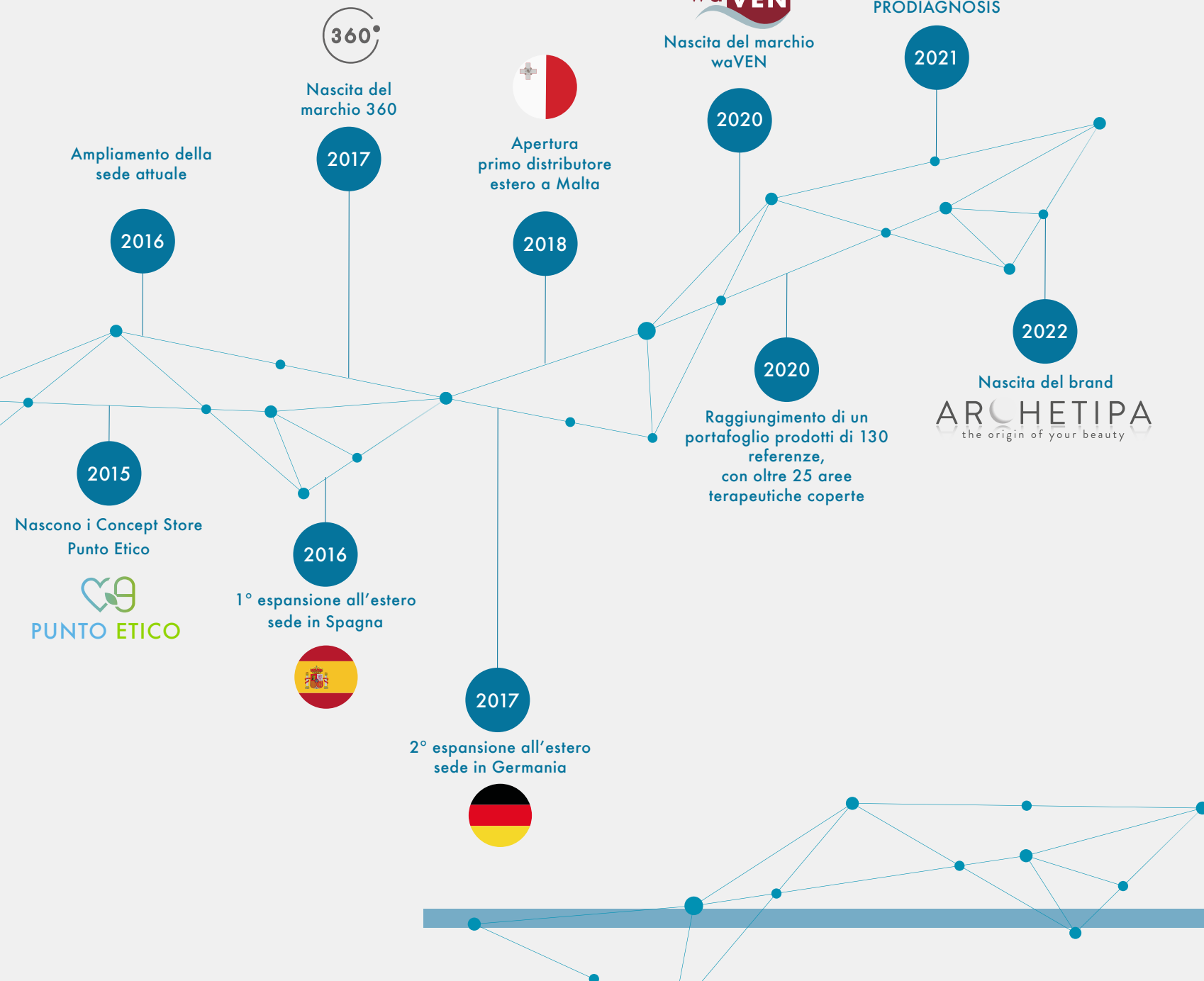
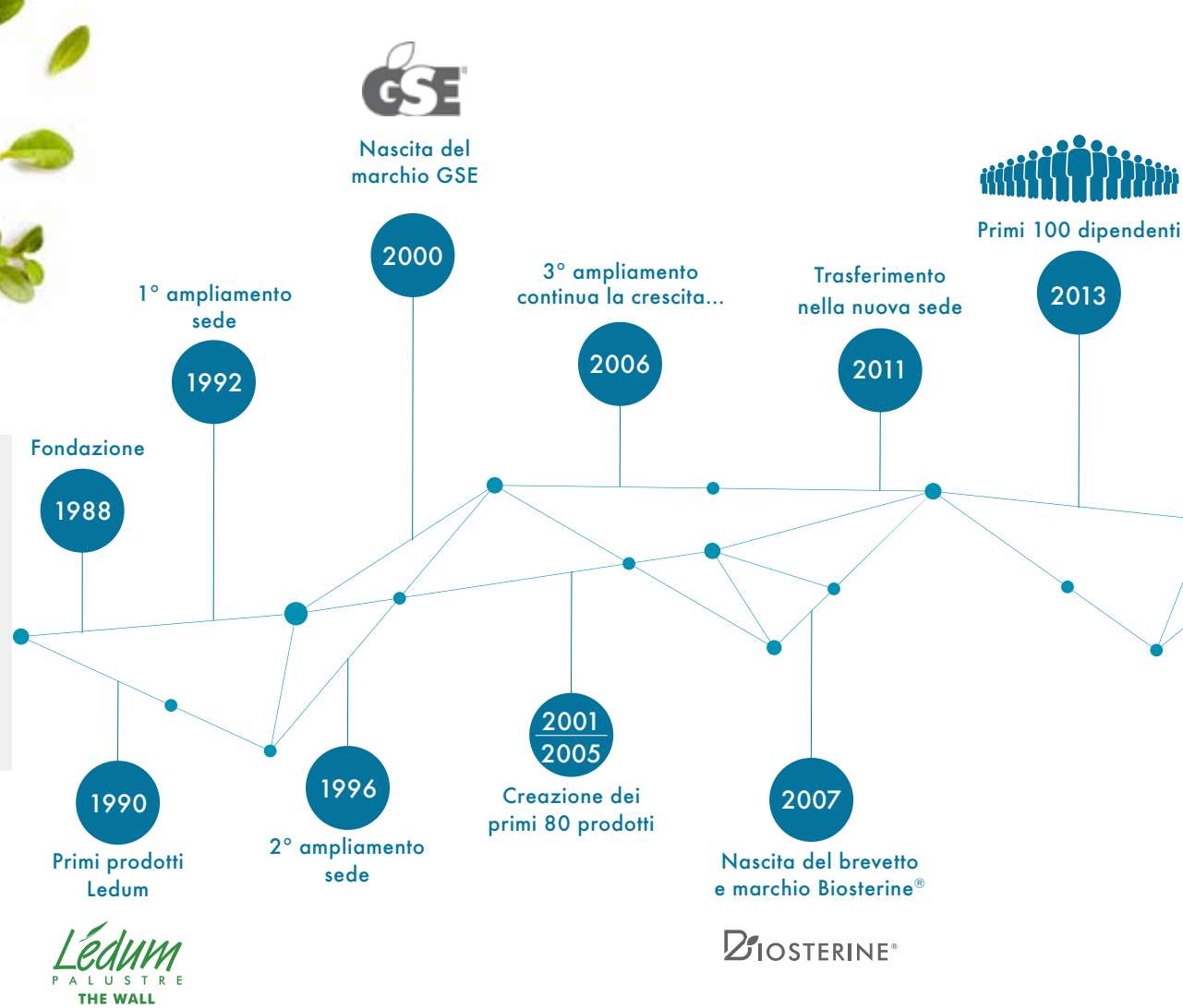
Per concludere lasciandovi alla preziosa opportunità data dalla lettura di questa brochure che vi introdurrà nel nostro meraviglioso e particolare mondo di Prodeco Pharma, voglio ringraziare tutti i Collaboratori che sono l'anima di questa azienda. Grazie a loro, alla loro professionalità, alle loro capacità, ma soprattutto alla passione e all'amore che esprimono ogni giorno nello svolgere il loro lavoro, Prodeco Pharma può continuare a proporre, ancora oggi dopo tanti anni, ciò a cui ha sempre teso: l'eccellenza + 1.

Alberto Catania
Fondatore e coerenziere di principi e valori
per i divisionari Prodeco Pharma

Nota per il lettore: qualora sentissi la necessità di approfondire i concetti espressi o per qualsiasi altra curiosità, puoi scrivermi a alberto.catania@prodecopharma.com



Prodeco Pharma è la storia di una vita alla ricerca della felicità condivisa





PRODECO è

... fitoterapia e stile di vita per la tua salute

Da oltre 30 anni ci occupiamo di costruire risposte per la salute delle persone, portando soluzioni fitoterapiche innovative in grado di rispondere alle cause più profonde delle problematiche e valorizzando le scelte che permettono di mantenere corpo e mente in buona salute.

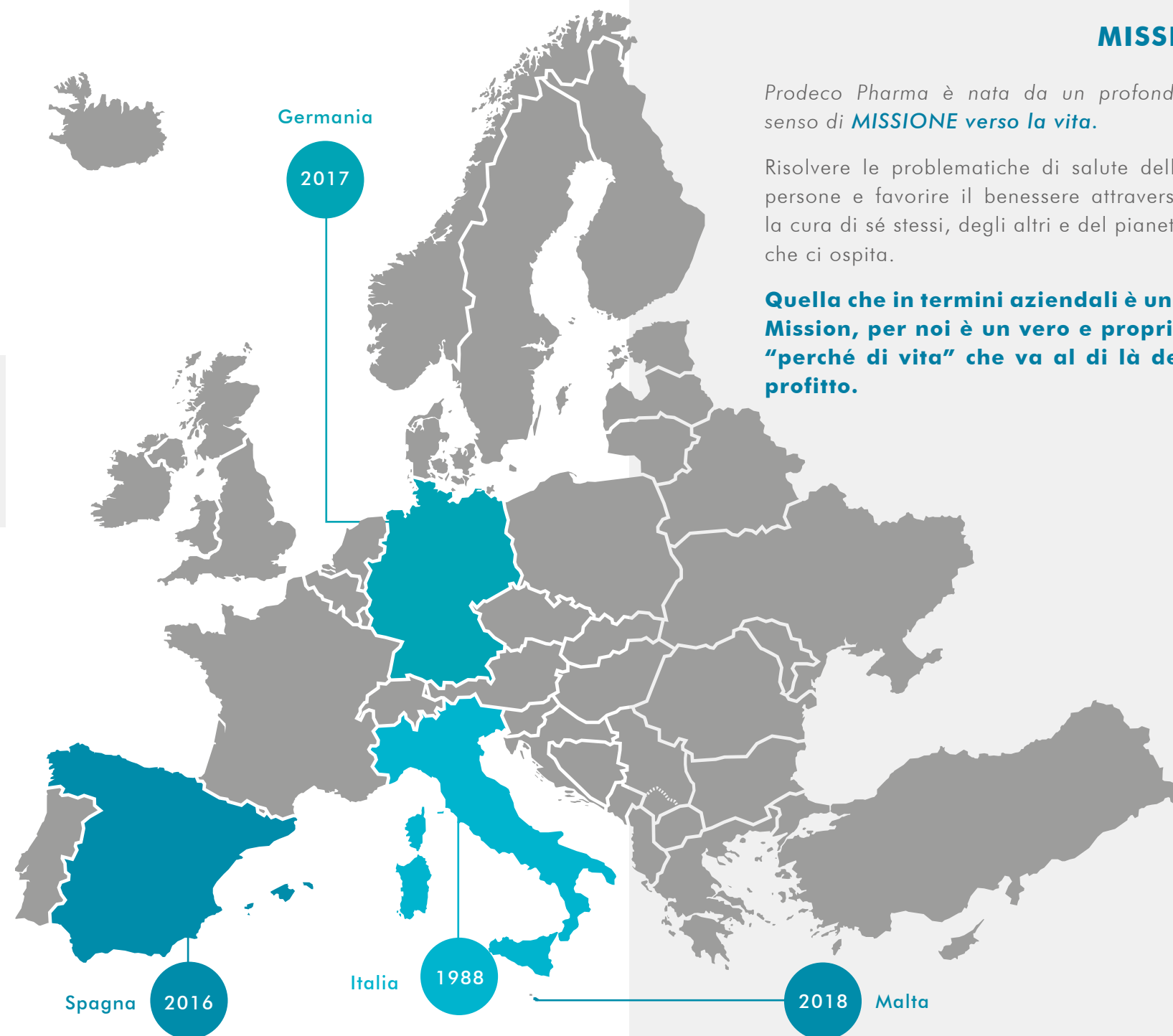
... etica per Natura

Per noi "comportarci eticamente" significa mantenere le promesse e avere il coraggio di fare la cosa giusta agendo in modo coerente, responsabile e sostenibile.

... un grande Progetto che si amplia

Dal 1988 distribuiamo prodotti, strumenti di formazione e supportiamo la crescita di una rete professionale di Farmacisti ed Erboristi su tutto il territorio italiano.

Dal 2016 abbiamo raggiunto i primi traguardi di un piano di sviluppo internazionale.



Prodeco Pharma è nata da un profondo senso di **MISSIONE verso la vita.**

Risolvere le problematiche di salute delle persone e favorire il benessere attraverso la cura di sé stessi, degli altri e del pianeta che ci ospita.

Quella che in termini aziendali è una Mission, per noi è un vero e proprio "perché di vita" che va al di là del profitto.

MISSION E OBIETTIVI

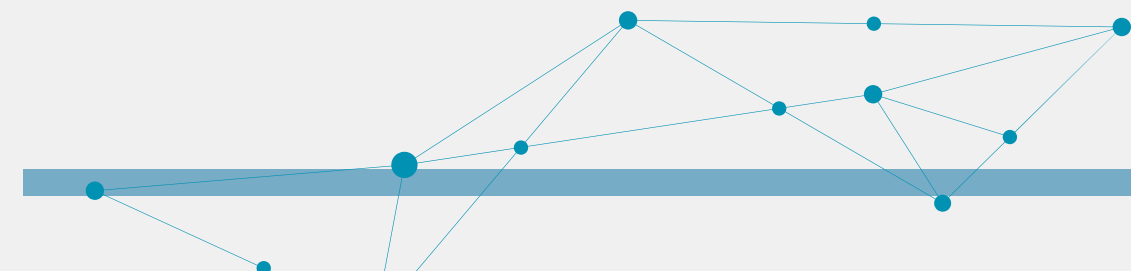
PORTIAMO AVANTI OBIETTIVI CHIARI E CONDIVISI

CREARE soluzioni fitoterapiche innovative, efficaci e sicure che risolvano le problematiche di salute agendo sulla causa più profonda e favorendo il ripristino dei fisiologici processi dell'organismo.

COMUNICARE in modo trasparente per divulgare la corretta informazione tra le persone. Guidiamo le persone verso le scelte in grado di promuovere e tutelare la propria salute attraverso le abitudini alimentari corrette e il mantenimento di un equilibrio psico-fisico.

FORMARE i nostri Partner Farmacisti ed Erboristi per promuovere specializzazione e divulgare una cultura del BENESSERE a 360°.

PROMUOVERE LA SOSTENIBILITÀ come paradigma di sviluppo etico e driver di innovazione per il nostro processo di crescita.





VALORI E PRINCIPI

Condividiamo la capacità di avere comportamenti sempre orientati a portare benessere e supporto ai nostri interlocutori, sia che siano collaboratori interni all'azienda, sia che siano partner lavorativi.

A guidarci è un valore d'alto profilo etico: il valore assoluto dell'**AMORE INCONDIZIONATO** verso sè stessi, verso gli altri e verso il pianeta che ci ospita.

Ci impegniamo a concretizzare questo amore incondizionato traducendolo in due importanti obiettivi:

- **BEN-ESSERE, essere bene**
- **SOSTENIBILITÀ**

PRINCIPI

Il nostro lavoro quotidiano è ispirato da un principio assoluto, l'etica, ed è proprio da questo che, tutti insieme, abbiamo definito i **5 principi aziendali**, ispirazione e guida dei nostri comportamenti.

- ☑ **RESPONSABILITÀ**
- ☑ **CRESCITA**
- ☑ **RISPETTO**
- ☑ **COERENZA**
- ☑ **TRASPARENZA**

IL NOSTRO FOCUS QUOTIDIANO: PROMUOVERE LA SALUTE DELLE PERSONE

LA CURA PERSONALIZZATA 360°

Guardando da una prospettiva olistica, la salute è un atto di cura e amore verso sé stessi, l'espressione di una profonda relazione tra mente e corpo in cui la sintomatologia può essere considerata un'opportunità di ascolto di tutti i segnali che il nostro organismo ci sta inviando.

Questo si traduce nell'esigenza di prendere in

considerazione ogni persona nella sua interezza e nel suo stile di vita, attraverso un'indagine accurata dove anche le abitudini hanno un significato e quindi vanno considerate.

Il metodo di cura personalizzata a 360° indaga le cause per fornire un trattamento completo e risolutivo ad ogni persona, che segua un approccio integrato.

MODELLO 360° CURA PERSONALIZZATA



Alimentazione funzionale

Scegliere alimenti ricchi di vitamine, sali minerali, fibre, acidi grassi "buoni" e carboidrati a basso indice glicemico, è un intervento fondamentale per promuovere il benessere e diventare una medicina per la salute. I nostri nutrizionisti hanno realizzato dei piani guida alimentari per le principali problematiche di salute che vengono forniti gratuitamente per continuare il trattamento anche a tavola.

Attività fisica adeguata

Il movimento è indispensabile per la corretta funzionalità di tutti i sistemi del nostro corpo e proprio per questo va personalizzato in base alle necessità del momento.

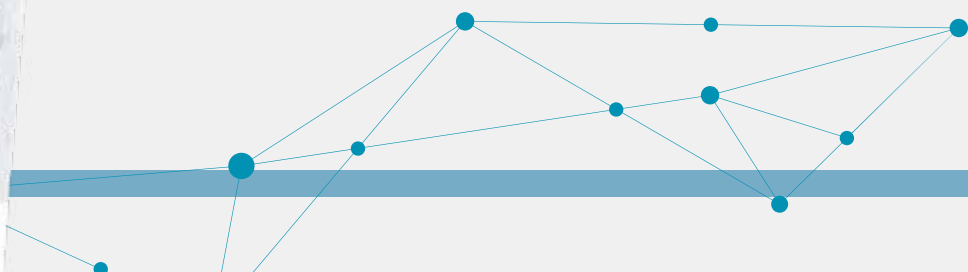
Ogni disturbo ha le sue peculiarità, per questo il nostro esperto offre consigli personalizzati che rispondano alle diverse esigenze di esercizio fisico.

Equilibrio mente-corpo

Consiglio fondamentale di molti trattamenti, per abbassare il livello di infiammazione e dare la possibilità all'organismo di rigenerarsi e ricaricarsi a livello fisico ed emotivo è necessario riposare bene, saper gestire lo stress e avere il controllo sulle proprie emozioni. Molte tecniche mente-corpo possono venire in aiuto, come lo yoga, la mindfulness o la green therapy.

Bilanciamento e mantenimento funzionale dell'organismo

L'integrazione di micronutrienti specifici e percorsi di prevenzione, supportando il sistema immunitario e l'equilibrio del microbiota intestinale, contribuiscono al mantenimento di uno stato di salute generale dell'organismo, la salute parte dal nostro intestino.





IL NOSTRO FOCUS QUOTIDIANO: LE PERSONE E LA LORO REALIZZAZIONE

SPECIALIZZAZIONE A 360° PER FARMACISTI ED ERBORISTI

Trovare la soluzione alle problematiche di salute delle persone significa non limitarsi a dispensare un prodotto ma predisporre un sistema di accoglienza, ascolto e trattamento appositamente pensato per loro.

Un metodo di consulenza con *protocolli sistemici* che considera gli squilibri tra i vari sistemi in modo globale e giunge alla radice del problema di salute.

La cura personalizzata porta specializzazione al Professionista della Salute, che sarà quindi in grado di accompagnare le persone verso:

1. La ricerca delle cause alla "radice" delle patologie e la loro risoluzione.
2. L'integrazione di strategie terapeutiche e preventive che portino alla consapevolezza che le più grandi minacce alla nostra salute derivano da come viviamo, mangiamo e ci muoviamo.

IL PERCORSO FORMATIVO PER UNA PROFESSIONE QUALIFICATA A 360°

Investiamo costantemente in **RICERCA, QUALITÀ DEI PRODOTTI e FORMAZIONE** dei nostri partner, mettendo a disposizione strumenti in grado di arricchire in loro consapevolezza e competenze per una specializzazione a 360°.

Svolgiamo corsi di formazione per i Professionisti della Salute, che vertono su macro temi come gestione delle attività e della comunicazione in punto vendita e corsi focalizzati sull'efficacia terapeutica dei nostri prodotti fitorepici.

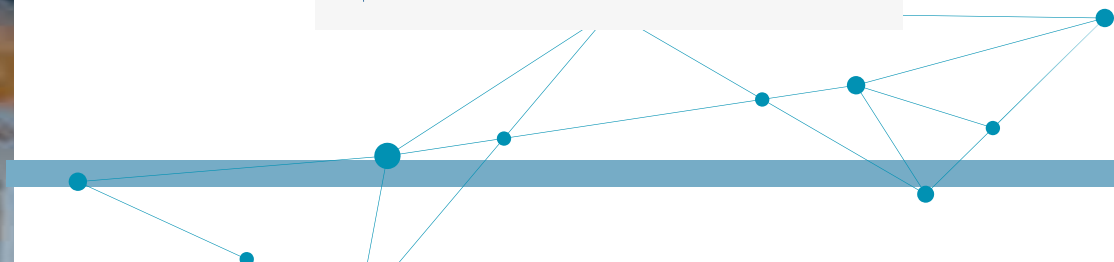
Un viaggio attraverso un percorso formativo completo, supportato nel punto vendita dai nostri informatori-formatori e da materiale didattico online, raggiungendo l'eccellenza in eventi di alta formazione esclusivi per la competenza a 360°.



EXECUTIVE
PROFESSIONISTI del FUTURO
per la COMPETENZA 360



Autumn
SCHOOL
PERCORSO DI
FORMAZIONE
AVANZATA



ETICA E BENESSERE IN AZIENDA

La nostra sede italiana a Castelfranco Veneto è la nostra casa, costruita sui nostri principi, sulla nostra filosofia di vita e di lavoro.

Il benessere di un'azienda è connesso non solo alla soddisfazione dei clienti, ma anche alla felicità di chi la guida e dei suoi collaboratori.

All'interno della Casa Prodeco, l'etica e la cultura del benessere vengono coltivate in ogni dettaglio, caratterizzando una realtà attenta alle esigenze e al benessere di tutti.



Alle pareti sono appese citazioni di persone straordinarie, in grado di risvegliare in noi ispirazione, motivazione e proattività.

Sono appesi anche dei canestri che servono a non perdere mai l'allenamento nel mirare e centrare i propri obiettivi.

Se metti le persone al "posto giusto", dove possono godere di benessere ed esprimere la propria passione, questi raggiungeranno risultati che neanche loro pensavano di poter raggiungere.

In azienda camminiamo scalzi, proprio come si fa a casa. Camminare a piedi nudi durante le attività quotidiane ha numerosi **benefici per la salute: favorisce la circolazione del sangue, migliora la postura e l'equilibrio, dona una sensazione di benessere psicologico.**

Ogni giorno ci accompagna la musica a 432 Hz. I 432 Hz nascono da una naturale risonanza con le frequenze alla base del nostro organismo e dell'universo, stimolando l'equilibrio e il rilassamento della mente e del corpo.

Possiamo usufruire gratuitamente di **una palestra, di una biblio-etica, presente in area relax e di una sala meditazione. In azienda sono presenti anche un asilo e un'area cani.**



RICERCA E SVILUPPO



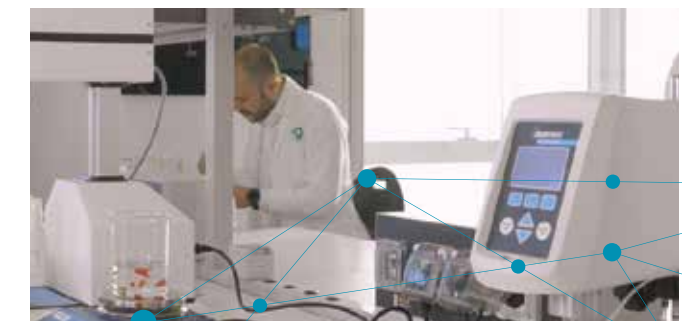
Nel nostro laboratorio, grazie ad esperienza pluriennale, investiamo nella ricerca delle più efficaci e innovative risposte alle problematiche di salute, con la filosofia formulativa che segue la **"legge del favorire e non contrastare"**.

Realizziamo diverse forme farmaceutiche che sfruttano la più alta tecnologia per ottenere una **qualità eccellente, in grado di rispondere alle aspettative dell'utilizzatore finale.**

Grazie al nostro approccio integrato in termini salutistici, favoriamo il ripristino dell'equilibrio: non contrastiamo i processi fisiologici dell'organismo per eliminare i sintomi, ma

affrontiamo le cause efficacemente e garantiamo un rapido sollievo alle sintomatologie.

Abbiamo a cuore il miglioramento della qualità di vita in tutti i suoi aspetti e siamo attenti a non eccedere nella capacità di carico degli ecosistemi dai quali dipendiamo, mantenendo tutto in piena armonia.



RICERCA E SVILUPPO



La nostra ricerca è sviluppata per ottenere il meglio, senza compromessi, in un equilibrio perfetto tra natura e scienza, guidati da criteri che rispondono a: **naturalità, efficacia, qualità e innovazione.**

Per ottenere l'eccellenza nelle formulazioni, scegliamo gli ingredienti selezionando le migliori realtà produttive e dando grande valore anche alla **sostenibilità ambientale ed etica dei processi.**

I nostri prodotti non sono testati sugli animali, sono adatti ai vegani e sono gluten free.

Crediamo nel confronto per la condivisione del sapere, per questo testiamo le nostre formulazioni in collaborazione con importanti laboratori universitari.



Università di Padova



Università di Ferrara



Università di Pavia



Università di Bari



Università di Milano

QUALITÀ ED EFFICACIA NATURALE

I NOSTRI PRODOTTI

Vantiamo un ampio listino di oltre 130 referenze tra dispositivi medici, cosmetici ed integratori alimentari. Ci avvaliamo della collaborazione dell'Istituto Superiore di Sanità per le nostre certificazioni.

I nostri prodotti costituiscono una valida, sicura ed efficace soluzione terapeutica, ampiamente conosciuta e apprezzata dai Professionisti della Salute e dagli utilizzatori.

LE NOSTRE LINEE E LE AREE TERAPEUTICHE

LINEA GSE BIOTIC

per le affezioni microbiche, influenza e difese immunitarie

LINEA GSE BIOTIC+

per i sintomi tipici delle affezioni stagionali

LINEA GSE EYE

per le affezioni oculari e perioculari

LINEA PROBIOTIC+

per l'equilibrio dalla flora intestinale

LINEA GSE STOMACH

per i disturbi gastrici e digestivi

LINEA FOOD TOLERANCE

per colon irritabile e intolleranze alimentari

LINEA GSE ENTERO

per i disturbi intestinali più diffusi

LINEA GSE ENTERO VERMINT

per i parassiti intestinali

LINEA waVEN

per il benessere delle gambe e il trattamento delle emorroidi

LINEA GSE INTIMO

per l'igiene e la salute intima

LINEA GSE CYSTITIS

per le problematiche del tratto urinario

LINEA GSE HERPEX

per la prevenzione e il trattamento dell'herpes labiale

LINEA GSE DENTIFREE

per l'igiene orale e il trattamento dei disturbi gengivali

LINEA GSE STOPPED

per la prevenzione e il trattamento della pediculosi

LINEA GSE SKIN

per trattare le problematiche della pelle

LINEA GSE COMPLEX

per trattare la pelle a tendenza acneica

LINEA LEDUM

per la prevenzione e il trattamento delle punture di zanzara

LINEA BIOSTERINE® RELIEF

per trattare le tensioni localizzate

LINEA BIOSTERINE® ALLERGY

per prevenire e trattare le riniti allergiche

LINEA 360

per il benessere dell'organismo

LINEA 360 BALANCE

monocomponenti per l'integrazione funzionale

L'INNOVAZIONE IN UN FENOMENO DELLA NATURA CON INCREDIBILI PROPRIETÀ

GSEvo[®]

GSE potenziato per l'utilizzo sistemico

GSEvo[®] rappresenta l'ultima innovazione legata all'Estratto di semi di Pompelmo, il risultato di un esperto utilizzo degli strumenti più evoluti, come la **BioliQUEfazione[®] Molecolare**, per le soluzioni sistemiche.

BioliQUEfazione[®] Molecolare

La tecnologia di BioliQUEfazione[®] Molecolare è un processo brevettato basato sull'uso di enzimi che permettono di recuperare il **100% dei fitocomplessi vegetali in una forma attiva e biodisponibile**, rendendoli particolarmente efficaci per il loro impiego nell'ambito fitoterapico.

Potenziamento del fitocomplesso dopo BioliQUEfazione[®] molecolare

Polifenoli totali

 **+110%**

Proteine/Amminoacidi

 **+26 volte**

Potere antiossidante

 **+185%**

GSEvo[®]lved

GSE potenziato per l'utilizzo topico

Per le soluzioni ad uso topico, l'azione del GSE è stata massimizzata attraverso una tecnologia innovativa, **l'Iperfermentazione**, che ha dato vita GSEvo[®]lved.

Iperfermentazione dei semi di Pompelmo

Grazie ad un **processo di produzione brevettato, che combina la BioliQUEfazione[®] Molecolare con la fermentazione**, tutte le parti dei semi (anche quelle povere di zuccheri) vengono rese fermentescibili. Il processo brevettato prende il nome di "Iperfermentazione".

Queste tecnologie brevettate consentono di ottenere un fitocomplesso ricco di principi attivi, estremamente completi e biodisponibili che ne potenziano l'azione.



GSE[®]

waVEN[®]

BIOSTERINE[®]

360[°]

Ledum[®] PALUSTRE THE WALL

PRO|diagnosis

Il marchio **GSE[®]** è di esclusiva proprietà di Prodeco Pharma. È un estratto unico in natura dalle eccellenti proprietà: **ANTIBATTERICHE AD AMPIO SPETTRO E SELETTIVE, ANTIMICOTICHE, ANTIVIRALI, ANTIPARASSITARIE, CITOPROTETTIVE E RIPARATRICI.**

L'Estratto di semi di Pompelmo, è stato potenziato dando vita a GSEvo[®] e GSEvo[®]lved, combinazione di GSE ed Estratto di semi di Pompelmo iperfermentato.

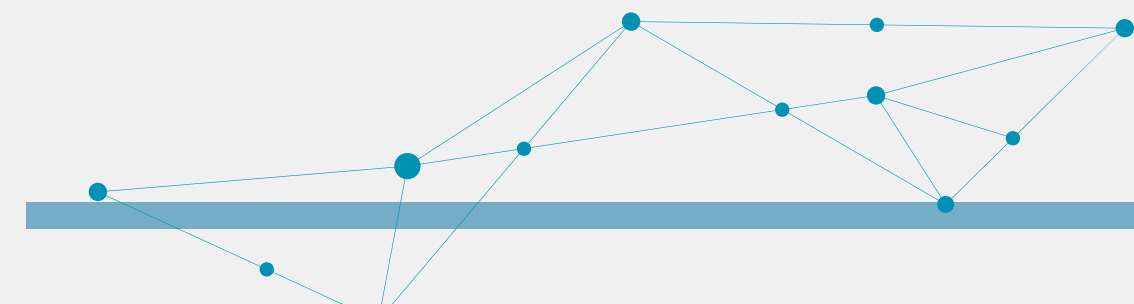
waVEN è un marchio che identifica una linea innovativa che sfrutta tutta l'efficacia naturale dei fitocomplessi per un approccio completo, mirato al **benessere del sistema venoso e al trattamento della problematica emorroidaria.**

Biosterine[®] è il marchio registrato di esclusiva proprietà di Prodeco Pharma che identifica un fitocomposto unico costituito da Basilico santo e Salvia officinale alto titolato in Acido rosmarinico (oltre il 40%), adatto a svariate formulazioni fitoterapiche e dall'elevata capacità **ANTINFIAMMATORIA.**

Il marchio **360[°]** nasce nel 2018 con lo scopo di inserire al suo interno integratori alimentari naturali, come monocomponenti, che possano rispondere alle esigenze globali della persona.

Ledum è stato il primo marchio ad essere registrato da Prodeco Pharma, nel 1999. Una linea a base di Ledum palustre, noto nella tradizione fitoterapica e omeopatica per la sua azione repellente sulle zanzare e gli insetti.

Prodiagnosis **Food Tolerance** comprende tre Test per la determinazione delle intolleranze alimentari e l'indagine dello stato della flora batterica intestinale basandosi sul dosaggio di anticorpi alimento-specifici (IgG).



SVILUPPIAMO PROTOCOLLI DI CURA EFFICACI

GSE INTIMO

Igiene e salute intima

I prodotti SYMGINE esprimono al meglio il nostro impegno per offrire un **TRATTAMENTO COMPLETO DELLE VAGINOSI BATTERICHE E DELLE VULVOVAGINITI MICOTICHE**. La gamma offre la corretta integrazione di estratti vegetali, prebiotici e probiotici per ripristinare l'eubiosi dell'organismo e ripopolare la flora vaginale, oltre ad una detergenza specifica per la fase acuta.

La linea GSE Intimo racchiude la massima innovazione in una gamma completa di prodotti formata da 11 referenze studiate nel nostro laboratorio **PER GARANTIRE IL BENESSERE DELL'ECOSISTEMA VAGINALE E AFFRONTARE LE PROBLEMATICHE INTIME**, risolvendo tutti gli aspetti ad essa correlati.



Su pelli sensibili

Su prodotti ad uso topico

GSE COMPLEX

Pelle a tendenza acneica

Dalla scelta accurata di **ESTRATTI VEGETALI, PREBIOTICI E POSTBIOTICI** nasce GSE COMPLEX, una linea costituita da prodotti realizzati con **INGREDIENTI 100% DI ORIGINE NATURALE** che agiscono in maniera efficace ma allo stesso tempo delicata, senza alterare l'equilibrio del microbiota cutaneo.

La linea GSE COMPLEX si compone di un integratore che agisce a livello sistemico e di prodotti destinati al trattamento topico, per un'azione a 360° volta a correggere lo stato disbiotico, **GARANTENDO L'INTEGRITÀ DEL MICROBIOTA CUTANEO E DI QUELLO INTESTINALE**.



Su prodotti ad uso topico

E CLINICAMENTE TESTATI

waVEN

Insufficienza venosa

La linea waVEN è una linea innovativa che sfrutta tutta l'efficacia naturale dei fitocomplessi per un approccio completo, mirato al **BENESSERE DEL SISTEMA VENOSO**. Si compone di un integratore che, agendo a livello sistemico, favorisce il ripristino della funzionalità venosa e di tre cosmetici funzionali che, a livello locale, **MEDIANTE UN'AZIONE COMPLEMENTARE E SINERGICA**, aiutano a dare sollievo dai sintomi e a ripristinare la normale fisiologia circolatoria.



Protocollo con waVEN Crema Gambe, waVEN Proctem Sali di Epsom, waVEN Attiva Spray



Su pelli sensibili

waVEN PROCTEM

I prodotti della linea waVEN Proctem per le **PROBLEMATICHE PROCTOLOGICHE** nascono dall'**INCONTRO DELLA TRADIZIONE CON L'INNOVAZIONE**, offrendo una gamma completa di soluzioni, sia ad uso sistemico che locale, realizzate con materie prime naturali, estratte secondo le tecniche più all'avanguardia.



GSE EYE

Afezioni oculari e perioculari

La nostra soluzione naturale e completa per il trattamento e la prevenzione delle **AFEZIONI DELL'OCCHIO**, di origine sia microbica sia infiammatoria, oltre a **STATI IRRITATIVI PERIUCULARI E PALPEBRALI** caratterizzati da irritazione, gonfiore, arrossamento, indotti da vari agenti stressanti.



Su pelli sensibili

GSE Eye Oflal - GSE Eye Mask

GSE STOMACH

Disturbi gastrici

Una linea completa di prodotti specifici per prevenire e trattare i **DISTURBI GASTRICI E DIGESTIVI** più diffusi e i sintomi associati come iperacidità, bruciore e pesantezza postprandiale.

Le referenze GSE Stomach **LAVORANO SUL DISTURBO SENZA BLOCCARE LA FISIOLÓGICA ATTIVITÀ DELLO STOMACO**, agendo sul sintomo e supportando l'organismo nel recupero dell'equilibrio a livello gastrointestinale.



GSE BIOTIC

I prodotti della linea Biotic, arricchiti con **VITAMINE, MINERALI E FUNZIONALI VEGETALI** permettono di prevenire e trattare i principali malanni di stagione, nel totale rispetto della fisiologia del microbiota intestinale e dell'organismo, **CONTRIBUENDO A CONTENERE IL PIÙ POSSIBILE IL FENOMENO GLOBALE DELL'ANTIBIOTICO RESISTENZA**, grazie ad un approccio **NATURALE SPECIFICO, FUNZIONALE E SICURO**.



e tanti altri prodotti studiati per offrire **ALTERNATIVE NATURALI, SICURE ED EFFICACI** per trattare in modo completo le principali problematiche di salute.

SCOPRI TUTTE LE LINEE VISITANDO IL NOSTRO SITO www.prodecopharma.com



I NOSTRI CONSIGLI VENGONO SUPPORTATI DAI PROFESSIONISTI DELLA SALUTE

Per i nostri Farmacisti ed Erboristi, mettiamo a disposizione la consulenza dei nostri specialisti interni:

Dott.ssa Federica Olivi

Il medico di Prodeco Pharma, disponibile al confronto in merito alle problematiche di salute delle persone con suggerimenti ed eventuali approfondimenti su protocolli di terapia personalizzati, in modo da poter offrire una consulenza completa ed efficace.

Dott.ssa Elena Favaro

La naturopata esperta in alimentazione, con cui approfondire tematiche inerenti il corretto stile di vita e, tramite suggerimenti alimentari, essere in grado di pianificare un percorso di trasformazione consapevole e responsabile del proprio stato di salute.

Dott. Simone Zanella

Lo specialista dell'esercizio fisico, a disposizione per supporto e suggerimenti pratici sull'attività sportiva. Si impegna a promuovere il movimento sia come mezzo di divertimento e aggregazione che come strumento terapeutico.

Dott. Giovanni Catania

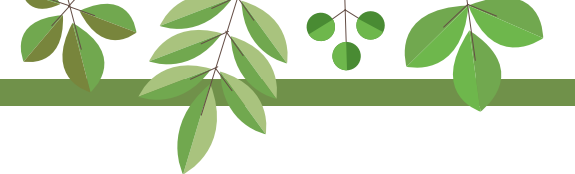
Il biologo nutrizionista, sempre pronto ad approfondire il ruolo dell'alimentazione nell'attenuamento della sintomatologia o nella risoluzione della malattia. Tra le varie attività, prepara piani guida alimentari a sostegno dei vari trattamenti di salute.

LA RETE DI INFORMATORI SCIENTIFICI PER DIVULGARE IL BENESSERE

Il nostro filo diretto con Farmacisti ed Erboristi sono i nostri Informatori Scientifici, tutti laureati in materie scientifiche, costantemente aggiornati e a disposizione dei Professionisti della Salute per consigli, confronti e formazione continua.

Questo si traduce in un rapporto di valore che condivide principi e intenti e accompagna il partner verso una crescita professionale e completa.





PUNTO ETICO

Il Punto Etico è l'incontro dei valori della farmacia del futuro: consulenza personalizzata, approccio integrato e passione. Nasce con il desiderio di creare un **network di farmacie ed erboristerie unite dalla stessa visione di salute e consulenza**; un luogo etico, dove ci si prende cura di sé stessi e degli altri in maniera naturale. Con questa partnership l'imprenditore farmacista e i collaboratori vengono guidati lungo un **percorso di crescita e innovazione**. Questo percorso permette al team di sviluppare nuove competenze e al punto vendita di ottenere maggiore visibilità e fidelizzazione, grazie a prodotti e servizi di alta qualità e al coinvolgimento in diverse iniziative sociali e ambientali di grande valore e prestigio.



PUNTO ETICO



Esclusiva dei Punti Etici è anche la nuovissima **app Prodeco Pharma**, disponibile sia per iOS che per Android, dalla quale si può comodamente accedere alle più svariate funzionalità:

- ☑ **sezione dedicata alle problematiche** per individuare rapidamente al banco il protocollo da consigliare;
- ☑ **informazioni su promozioni ed eventi in corso**, con possibilità di iscriversi direttamente via app agli appuntamenti digitali;
- ☑ **accesso ai documenti Prodeco Pharma** come piani alimentari e depliant di problematica con la possibilità di condividerli in modo semplice e veloce con i propri clienti;
- ☑ **interazione con il proprio informatore di zona** per richiedere la prenotazione di servizi;
- ☑ **chat con il team di professionisti** Prodeco Pharma (nutrizionista, naturopata, medico olistico, specialista dello sport, ufficio marketing, customer care, ecc.);
- ☑ sezione dedicata alla **richiesta di materiali marketing personalizzabili**;
- ☑ **accesso all'area formativa** (webinar).



Sharing is Caring!

Una squadra è vincente quando c'è coesione, spirito di collaborazione e condivisione del medesimo obiettivo attraverso un percorso fatto l'uno a fianco dell'altro.

Cosa significa essere un Punto Etico? La parola ai nostri farmacisti ed erboristi.

Mettere a fattor comune una visione da condividere con onestà intellettuale e con qualcuno che nonostante il travolgente entusiasmo dimostra la piena affidabilità. Aver trovato qualcuno con cui poter esprimere passione, emotività e competenza ha dato un senso alla mia vita.

Condividere un cuore vivo, pieno di emozioni, aperto e curioso a 360° al presente e al futuro con l'obiettivo di migliorare la qualità di vita di chi ne ha bisogno, rimanendo coerenti con sé stessi e con gli altri. Non è solo salute, è molto di più, è benessere nel cuore.

Significa ascoltare con onestà, creando da subito una connessione empatica con le persone, andare al di là di uno sguardo e una parola non detta per capire fino in fondo il loro stato di salute. Parte tutto da lì, dall'ascolto attivo. Solo così puoi aiutare le persone.

Motivare le scelte di uno stile di vita sano, orientato alla custodia di sé stessi per una felicità piena e gioie condivise. Comprendere insieme che tutto ciò che non è donato va perduto, in primis l'alfabeto di un benessere integrale tra anima corpo e spirito della persona.

PROMUOVIAMO PROGETTI DI SOSTENIBILITÀ SOCIALE E AMBIENTALE

Con grande attenzione al tema della sostenibilità, promuoviamo iniziative ambientali e sociali per sensibilizzare sempre più persone al rispetto della vita in tutte le sue forme. Noi di Prodeco Pharma crediamo in un futuro espressione della nostra idea di fare impresa. Per questo ci impegniamo a costruire giorno dopo giorno un modello copiabile, che intenda interagire e dialogare con il sistema sociale e territoriale di riferimento, come descritto nel nostro **Report di Sostenibilità Integrata**. Condividiamo idee e progetti per creare un processo di crescita, dove la sostenibilità sia paradigma di sviluppo etico e driver di innovazione.



SOSTENIBILITÀ AMBIENTALE

Siamo convinti che la natura abbia un ruolo fondamentale per la salute delle persone. Per questo ci impegniamo a ridurre gli sprechi e a promuovere iniziative che possano portare contributi positivi e durevoli nel tempo.

Attenzione al rispetto dell'ambiente in azienda

Lavoriamo **all'efficiamento energetico dei nostri edifici**, con lo scopo di ridurre al minimo i consumi e utilizzare solo energia proveniente da **fonti rinnovabili**, per migliorare l'**impatto ambientale** delle nostre attività in accordo con gli obiettivi di sviluppo sostenibile dettati dalle Nazioni Unite.

Tra le nostre iniziative abbiamo deciso di portare un contributo concreto per **ridurre l'utilizzo di plastiche monouso**, una problematica sempre più grave che sta danneggiando l'ecosistema.

Un altro accorgimento è quello di scegliere sempre **carta proveniente da foreste gestite in maniera responsabile**, nel rispetto di rigorosi standard ambientali, sociali ed economici, riconosciuti con il **marchio FSC®**.

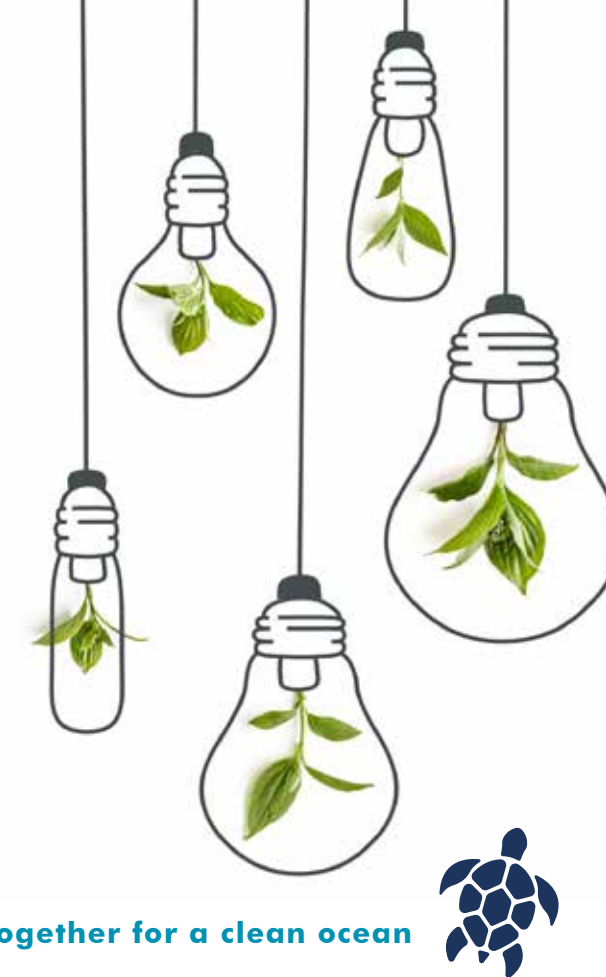
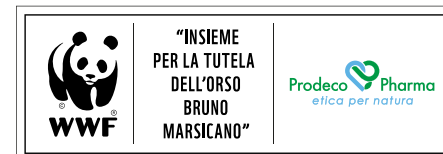
500 alberi per far rinascere i nostri boschi

Prodeco Pharma, grazie all'impegno dei suoi punti vendita partner, ha voluto contribuire alla **riqualificazione delle zone alpine danneggiate** dal ciclone Vaia, prendendo parte al progetto WOWalps promosso da **WOWnature** e donando **500 alberi alla Val di Sella**.



Tuteliamo l'orso bruno marsicano

Prodeco Pharma e i suoi punti vendita partner hanno deciso di sostenere **WWF** nelle numerose attività messe in piedi per la salvaguardia di questa specie in via d'estinzione.

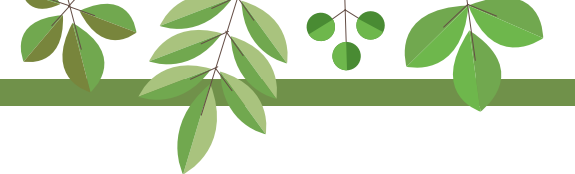


Together for a clean ocean

GSE Eye, GSE Simil-One e GSE Ear Drops si sono uniti in un'iniziativa di sostenibilità per omaggiare un telo mare Seaqual® ecosostenibile e prodotto con filamenti ottenuti da un processo di lavorazione di scarti plastici marini raccolti dai fondali del Mar Mediterraneo, che vengono convertiti in materiale riutilizzabile.

SEAQUAL®





SOSTENIBILITÀ SOCIALE

Sogniamo un mondo inclusivo, dove le persone si sostengano a vicenda e anche i soggetti più fragili possano esprimere il proprio potenziale, vivendo attivamente all'interno di una comunità, assaporando la ricchezza delle relazioni.



Con GSE INTIMO al fianco di Fondazione Onda: il progetto "Amica delle Donne"

Con la linea GSE INTIMO abbiamo supportato **Fondazione Onda**, l'Osservatorio Nazionale per la salute della donna e di genere, nel sensibilizzare la popolazione femminile sulle varie patologie e avvicinare le pazienti all'anamnesi e alla cura preventiva.

Tra le varie attività, Prodeco Pharma ha contribuito alla realizzazione della "H-Open Week", un'iniziativa che ha coinvolto più di **300 Ospedali Bollini Rosa**, distribuiti nel territorio nazionale, con l'obiettivo di offrire gratuitamente alle donne una serie di **servizi gratuiti clinico-diagnostici e informativi**.



Run for Children 2021

Prodeco Pharma è stato sponsor principale della quarta edizione di "Run for Children" Treviso, la **manifestazione podistica ludico-motoria** che sostiene il progetto LILT "Giocare in Corsia", realizzata con il patrocinio della città e della regione Veneto.



Uniti per l'inclusione sociale

Nel corso degli anni abbiamo collaborato con diverse realtà che offrono aiuto a chi soffre di Disturbi dello Spettro Autistico.

Ca' Leido

Una comunità educativa diurna di Altivole (TV) gestita dalla Cooperativa Sociale Sonda che ospita bambini e ragazzi autistici, svolgendo diverse attività abilitanti.

Ca'Leido

I bambini delle fate

Una Fondazione che dal 2005 si occupa di sostenere progetti e percorsi di inclusione sociale, gestiti da partner locali a beneficio di famiglie con autismo o altre disabilità.



sosteniamo LE COSE BUONE E IL BUG HOTEL

Un progetto volto a sostenere una rete di cooperative agricole sociali e altre realtà del territorio per condividere il metodo dell'agricoltura biologica, divulgare uno stile di vita sano, nel rispetto della terra e dell'uomo.

Tra le diverse attività, con la collaborazione di SLOWFOOD è stato realizzato un contest educativo **#LARICETTADELLASOSTENIBILITÀ** e un "bug hotel", rifugio artificiale per la salvaguardia degli insetti impollinatori.





PERCHÈ PRODECO PHARMA

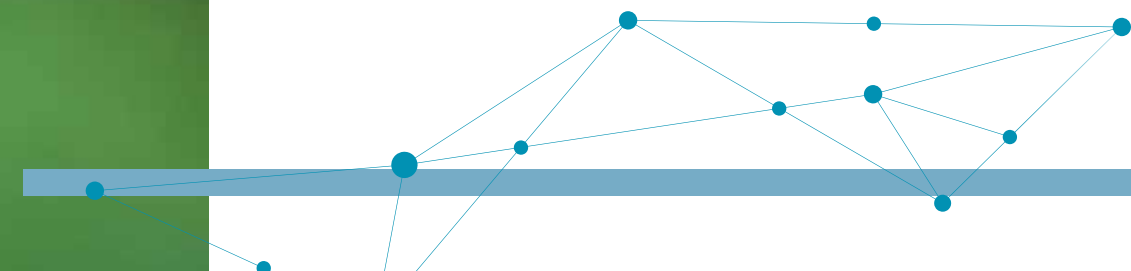
Non siamo semplicemente un'azienda, siamo una famiglia con un progetto di vita, valori e principi da condividere.

Un progetto professionale, dove ognuno di noi parla al cuore e con il cuore, mettendo passione e talento a disposizione dell'altro, in una visione in cui le nostre più grandi soddisfazioni sono i **VANTAGGI PER TUTTI**:

**PER L'UTILIZZATORE FINALE
PER L'ERBORISTA E IL FARMACISTA
PER LA SOCIETÀ**

INSIEME PER...

**... un mondo in cui tutti vincono
senza competere**





Prodeco  **Pharma**
etica per natura

PRODECO PHARMA Srl Unipersonale
Via G.Toniolo, 25/1 - 31033 Castelfranco V.to TV
Tel. 0423.744161 - Fax 0423.723052
www.prodecopharma.com - box@prodecopharma.com

Seguici su 
<https://www.facebook.com/ProdecoPharma>

PRO.0304.PP01 Rev.00

